

## w ochronie zdrowia

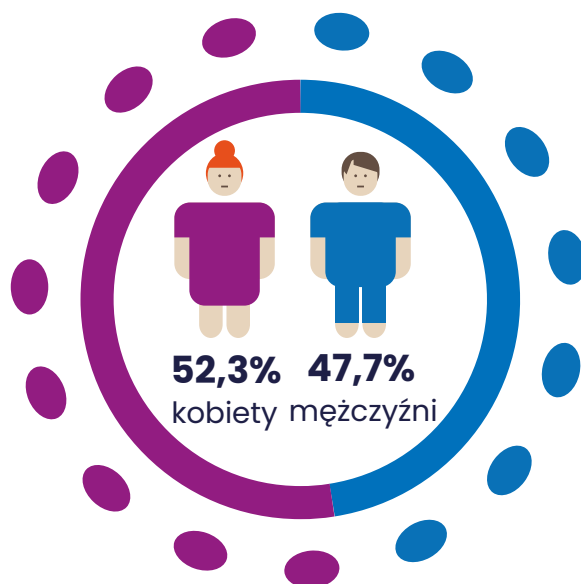
Badanie przygotowane zostało przez Fundację My Pacjenci we współpracy z Centrum e-Zdrowia.  
(n=1000)

### Wiek:

**31,3%** 60 lat i więcej  
**19,3%** 30-39 lat  
**18,5%** 40-49 lat  
**16,5%** 18-29 lat  
**14,4%** 50-59 lat

### Wykształcenie:

**49,7%** średnie (także pomaturalne)  
**37,4%** wyższe  
**12,9%** podstawowe, gimnazjalne lub zawodowe



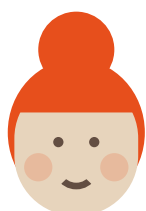
### Województwo

**14,1%** Mazowieckie  
**11,9%** Śląskie  
**8,9%** Małopolskie  
**8,9%** Wielkopolskie  
**7,7%** Dolnośląskie  
**6,6%** Łódzkie  
**6%** Pomorskie  
**5,5%** Podkarpackie  
**5,5%** Lubelskie  
**5,4%** Kujawsko-pomorskie  
**4,3%** Zachodniopomorskie  
**3,6%** Warmińsko-mazurskie  
**3,2%** Podlaskie  
**2,6%** Lubuskie  
**2,5%** Opolskie

## Jak ocenia Pan(i) stan swojego zdrowia?



**6,6%**  
bardzo  
dobrze



**62,2%**  
dobrze



**13,2%**  
nie wiem



**16,3%**  
źle



**1,7%**  
bardzo  
źle

## Korzystanie z e-usług w ochronie zdrowia



**68,6%**  
Tak



**12,4%**  
Nie, ale chętnie  
skorzystał(a) -  
bym z takiej  
możliwości



**13,5%**  
Nie,  
nie odczuwam  
takiej potrzeby

**5,5%**  
Nie wiem/  
trudno  
powiedzieć

Czy w ciągu **ostatnich 12 miesięcy** korzystał(a) Pan(i) z **Internetu** w jakimkolwiek obszarze związanym z **ochroną zdrowia**?

## W którym z wymienionych obszarów związanych z ochroną zdrowia chciał(a)by Pan(i) korzystać z Internetu?



## Jakie są Pana(i) oczekiwania względem rozwoju e-zdrowia?

